



Applications

Les anneaux de levage mâles et femelles sont utilisés pour le levage de machines, installations ou tout autre objet ne pouvant pas être soulevé à la main ou par chariot élévateur.

Gamme

Van Beest offre une gamme étendue d'anneaux de levage mâles et femelles de M6 jusqu'à M64, avec une C.M.U. de 0,07 tonnes allant jusqu'à 16 tonnes. Des dimensions plus importantes peuvent être livrées sur demande.

Conception

Les anneaux de levage mâles et femelles sont fabriqués en acier C15 ou C15E, forgés et usinés en filetage métrique. Chaque anneau de levage est marqué individuellement avec:

- C.M.U. pour traction dans l'axe;
- Diamètre du filetage;
- Symbole du matériau C15 ou C15E;
- Symbole du fabricant;
- CE.

Finition

Les anneaux de levage peuvent être fournis bruts, zingués ou galvanisés.

Certification

Des certificats de test peuvent être délivrés sur demande.

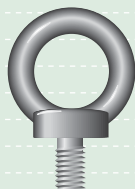
Conseils d'utilisation

Les anneaux de levage doivent être contrôlés avant utilisation afin de s'assurer que :

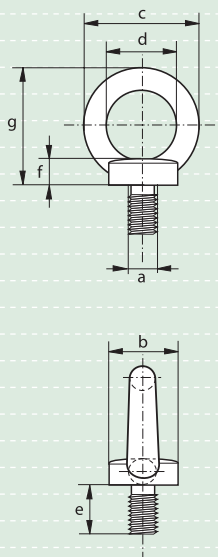
- Tous les marquages sont lisibles;
- Les anneaux de levage ne comportent pas de criques, de chocs ou de fissures;
- Le filetage n'est pas endommagé et qu'il est propre;
- L'anneau de levage avec la C.M.U. correcte a été choisi en fonction de la charge à soulever;
- Les anneaux de levage ne doivent pas subir de traitement thermique car ceci pourrait affecter la C.M.U.;
- Ne jamais réparer ou reformer un anneau de levage par soudage, chauffage ou torsion car ceci pourrait affecter la C.M.U.;
- Ne jamais affûter, usiner ou scier les anneaux de levage;
- Utilisé comme pièce de levage, l'anneau de levage doit toujours être vissé dans l'objet à soulever d'une façon à ce que l'anneau touche correctement l'objet à soulever;
- Les C.M.U. sont uniquement valables dans des tractions dans l'axe et doivent être réduites lors de travaux de levage latéraux. Pour plus de détails, veuillez vous référer à la norme DIN 580 pour anneaux de levage mâles ou à la norme DIN 582 pour anneaux de levage femelles.

Une inspection régulière des produits est exigée et cette inspection doit être effectuée au minimum conformément aux normes en vigueur dans le pays concerné. Ceci est nécessaire car les produits en cours d'utilisation peuvent être l'objet d'usure, d'utilisations abusives et de surcharges pouvant ainsi entraîner des déformations ou des altérations à la structure de l'acier.

Une inspection doit être effectuée au moins tous les 6 mois et même plus régulièrement si les anneaux de levage sont utilisés dans des conditions intensives.



S-8140
E-8140



Anneaux de levage mâles Green Pin®

Généralement conformes à la norme DIN 580

- **Matière** : acier carbone, C15
- **Coefficient de sécurité** : Charge de rupture minimum équivalente à 6 x C.M.U.
- **Norme** : généralement conforme à la DIN 580
- **Finition** : brut ou zingué
- **Certificat** : ce produit peut être livré sur demande avec certificats

C.M.U.	Dia filetage	Dia de base	Dia extérieur œil	Dia intérieur œil	Longueur	Epaisseur de base	Hauteur	Poids par 100 pcs
Tonnes	a mm	b mm	c mm	d mm	e mm	f mm	g mm	kg
0.07	M 6	20	36	20	13	6	36	3
0.14	M 8	20	36	20	13	6	36	6
0.23	M 10	25	45	25	17	8	45	10.3
0.34	M 12	30	54	30	20.5	10	53	17.7
0.49	M 14	35	63	35	27	12	60	27.7
0.7	M 16	35	63	35	27	12	62	28
0.9	M 18	40	72	40	30	14	71	40.5
1.2	M 20	40	72	40	30	14	71	42.4
1.5	M 22	45	81	45	35	14	80	67.3
1.8	M 24	50	90	50	36	18	90	83.4
2.5	M 27	50	90	50	36	18	90	122
3.2	M 30	65	108	60	45	22	109	166
4.3	M 33	65	108	60	45	22	110	216
4.6	M 36	75	126	70	54	26	128	265
6.1	M 39	75	126	70	54	26	130	334
6.3	M 42	85	144	80	63	30	147	403
8	M 45	85	144	80	63	35	150	521
8.6	M 48	100	166	90	68	35	168	632
11.5	M 56	110	184	100	78	38	187	880
16	M 64	120	206	110	90	42	208	1240

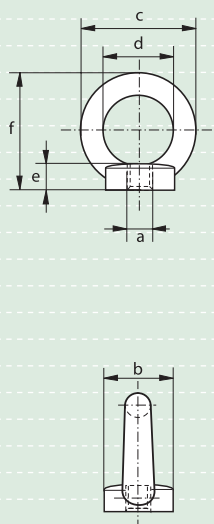
Anneaux de levage femelles Green Pin®

Généralement conformes à la norme DIN 582

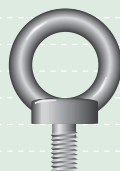
- **Matière** : acier carbone, C15
- **Coefficient de sécurité** : Charge de rupture minimum équivalente à 6 x C.M.U.
- **Norme** : généralement conforme à la DIN 582
- **Finition** : brut ou zingué
- **Certificat** : ce produit peut être livré sur demande avec certificats



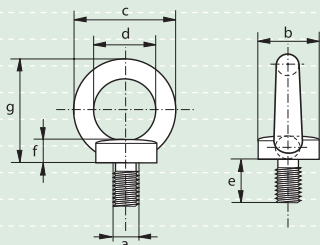
S-8142
E-8142



C.M.U.	Dia filetage	Dia de base	Dia extérieur œil	Dia intérieur œil	Epaisseur de base	Hauteur	Poids par 100 pcs
Tonnes	a mm	b mm	c mm	d mm	e mm	f mm	kg
0.07	M 6	20	36	20	8.5	36	4.2
0.14	M 8	20	36	20	8.5	36	5.2
0.23	M 10	25	45	25	10	45	9.4
0.34	M 12	30	54	30	11	53	16
0.49	M 14	35	63	35	13	60	22
0.7	M 16	35	63	35	13	62	24
1.2	M 20	40	72	40	16	71	35.2
1.5	M 22	45	81	45	18	80	58.6
1.8	M 24	50	90	50	20	90	70.6
2.5	M 27	50	90	50	20	90	102
3.2	M 30	65	108	60	25	109	132
4.3	M 33	65	108	60	25	110	170
4.6	M 36	75	126	70	30	128	208
6.1	M 39	75	126	70	30	130	260
6.3	M 42	85	144	80	35	147	311
8	M 45	85	144	80	35	150	407
8.6	M 48	100	166	90	40	168	502
11.5	M 56	110	184	100	45	187	669
16	M 64	120	206	110	50	208	930



S-8180
E-8180



Anneaux de levage mâles C15E Green Pin®

Conformes à la norme DIN 580

- **Matière** : acier carbone C15E
- **Coefficient de sécurité** : Charge de rupture minimum équivalente à 6 x C.M.U
- **Norme** : DIN 580
- **Finition** : brut ou zingué
- **Certificat** : ce produit peut être livré sur demande avec un certificat de test d'épreuve.

CMU tonnes	Dia filetage	Dia base	Dia extérieur oeil	Dia intérieur oeil	Longueur	Epaisseur base	Hauteur	Poids par
100 pces	a	b	c	d	e	f	g	kg
tonnes	mm	mm	mm	mm	mm	mm	mm	kg
0.14	M 8	20	36	20	13	6	36	6
0.23	M 10	25	45	25	17	8	45	10.3
0.34	M 12	30	54	30	20.5	10	53	17.7
0.7	M 16	35	63	35	27	12	62	28
1.2	M 20	40	72	40	30	14	71	42.4
1.8	M 24	50	90	50	36	18	90	83.4
3.2	M 30	65	108	60	45	22	109	166
4.6	M 36	75	126	70	54	26	128	265

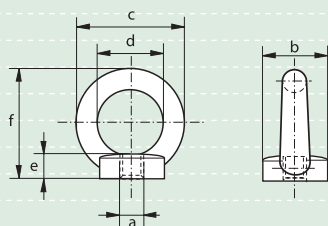
Anneaux de levage mâles C15E Green Pin®

Conformes à la norme DIN 582

- **Matière** : acier carbone C15E
- **Coefficient de sécurité** : Charge de rupture minimum équivalente à 6 x C.M.U
- **Norme** : DIN 582
- **Finition** : brut ou zingué
- **Certificat** : ce produit peut être livré sur demande avec un certificat de test d'épreuve.



S-8182
E-8182



CMU tonnes	Dia filetage	Dia base	Dia extérieur oeil	Dia intérieur oeil	Longueur	Epaisseur base	Poids par
100 pces	a	b	c	d	e	f	kg
tonnes	mm	mm	mm	mm	mm	mm	kg
0.14	M 8	20	36	20	8.5	36	5.2
0.23	M 10	25	45	25	10	45	9.4
0.34	M 12	30	54	30	11	53	16
0.7	M 16	35	63	35	13	62	24
1.2	M 20	40	72	40	16	71	35.2
1.8	M 24	50	90	50	20	90	70.6
3.2	M 30	65	108	60	25	109	132
4.6	M 36	75	126	70	30	128	208



1

2

3

4

5

6

7

8

9

10

11

12

13

14

15

16