



Aplicaciones

Las pinzas de elevación son para operaciones de transporte y elevación de todo tipo de chapas de acero y vigas.

Gama

Van Beest ofrece una amplia gama de pinzas de elevación para chapas y laminas de acero y vigas tanto como para elevar en horizontal y/o en vertical desde una CMT de 750 Kgs. Hasta 20.000 Kgs.

Las chapas de acero pueden tener un grosor de hasta 150 mm.

Bajo petición se puede fabricar otros tipos de pinzas.

Diseño

Se ha desarrollado cuatro diseños diferentes:

- Tipo E para la elevación y transporte en vertical de chapas de acero;
- tipo EH para el transporte horizontal de chapas de acero;
- tipo EU tipo "universal" para transporte en todas las direcciones;
- tipo ESV para el transporte de vigas de acero.

Los tipos "E", EH y EU también están disponibles en versiones como ES, EHS y EUS, estas versiones tienen una abertura más grande.

Todos los tipos de pinzas de elevación tienen los siguientes marcajes:

- Carga Máxima de Trabajo
- Símbolo del fabricante (VBS)
- Código de trazabilidad
- Abertura de boca
- CE
- N° de serie

Acabado

Las pinzas de elevación son de acero al carbono y acero aleado y están pintadas de verde para que sean reconocidas como un producto Green Pin® de Van Beest.

Certificación

Todas las pinzas de elevación son suministradas con un número de serie y un certificado de fábrica. Bajo petición se puede suministrar un certificado de prueba.

Instrucciones de uso

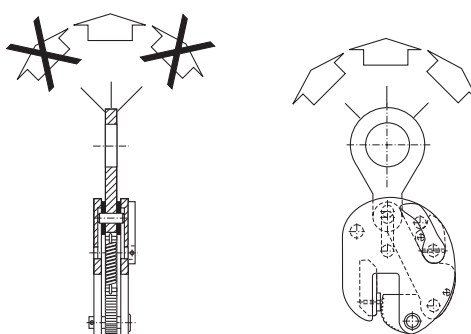
Las pinzas de elevación debe de ser inspeccionadas antes de uso para asegurarse que:

- Todos los marcajes sean legibles;
- No tengan fisuras o grietas;
- La carga de trabajo sea la correcta con respecto a la carga establecida;
- Asegúrese que la pinza esté montada correctamente;
- La carga de trabajo sea para tiro directo, no se permite sobrecargas;
- No sean tratadas térmicamente ya que puede afectar su carga de trabajo;
- Nunca repare o reforme una pinza soldando, calentando o doblando ya que puede afectar la carga de trabajo;

Una inspección periódica debe de ser llevada a cabo regularmente de acuerdo con las normas de seguridad de cada país. Esto es necesario porque los productos pueden estar afectados por desgaste, mal uso, sobrecargas, etc., provocando deformaciones y alteraciones en la estructura del material.

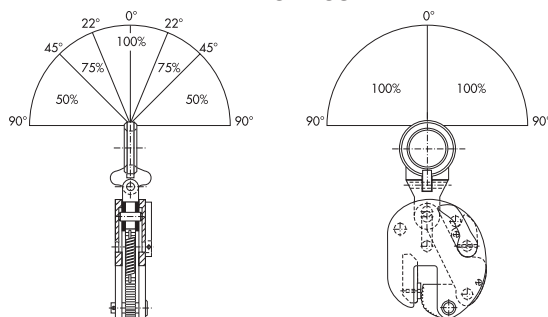
La inspección debe ser efectuada como mínimo cada seis meses o incluso con mayor frecuencia cuando las pinzas trabajen en condiciones extremas.

E - ES



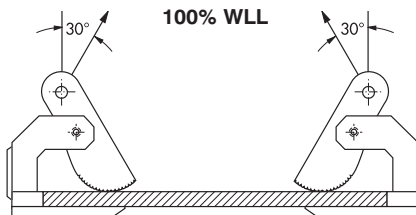
Pinzas de elevación tipos E y ES.
No cargue lateralmente.

EU - EUS



Pinzas de elevación tipos EU y EUS.
Una reducción en la CMT debe de ser aplicada según el ángulo de carga.

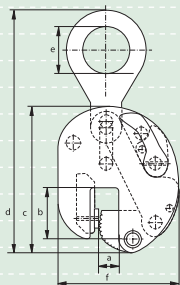
EH - EHS 100% WLL



Pinzas de elevación tipos EH y EHS.
Se puede aplicar la carga completa hasta un ángulo de 30° máximo. No se permite ángulos más grandes.



P-6615



Pinzas de elevación Green Pin® tipo E

Para elevación y transporte vertical

- **Material** : acero al carbono y acero aleado
- **Factor de Seguridad** : CMR = 5 x CMT
- **Acabado** : pintado
- **Certificación** : certificado de fabricante incluyendo nº de serie
Bajo petición se puede suministrar certificado de prueba

tipo	carga máxima de trabajo	ancho abertura	longitud abertura	longitud	longitud exterior	diámetro ojo interior	ancho exterior	espesor	peso unid.
	tons	a mm	b mm	c mm	d mm	e mm	f mm	g mm	kg
0.75 E	0.75	0 - 14	45	115	210	30	104	36	1.5
1 E	1	0 - 22	72	200	337	57	170	44	6
1.5 E	1.5	0 - 22	72	200	337	57	170	52	7.1
2 E	2	0 - 28	87	237	430	70	218	65	13.2
3 E	3	0 - 28	87	237	430	70	218	77	14.2
4 E	4	0 - 32	115	293	500	86	226	69	21
6 E	6	0 - 32	115	293	500	86	226	85	24.2
7.5 E	7.5	0 - 42	120	350	560	80	305	90	35
9 E	9	0 - 52	125	380	620	88	274	90	48
12 E	12	0 - 75	135	480	760	90	410	130	90
15 E	15	0 - 75	135	480	760	90	410	130	90
20 E	20	0 - 75	160	550	890	100	490	140	132

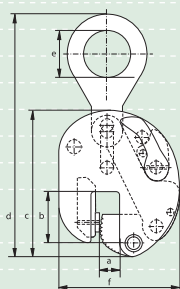
Pinzas de elevación Green Pin® tipo ES

Para elevación y transporte vertical

- **Material** : acero al carbono y acero aleado
- **Factor de Seguridad** : CMR = 5 x CMT
- **Acabado** : pintado
- **Certificación** : certificado de fabricante incluyendo nº de serie
Bajo petición se puede suministrar certificado de prueba



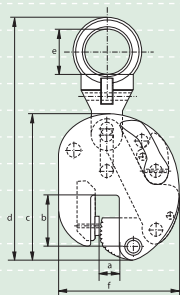
P-6616



tipo	carga máxima de trabajo	ancho abertura	longitud abertura	longitud	longitud exterior	diámetro ojo interior	ancho exterior	espesor	peso unid.
	tons	a mm	b mm	c mm	d mm	e mm	f mm	g mm	kg
0.75 ES	0.75	12 - 24	45	115	210	30	114	36	1.5
1 ES	1	18 - 38	72	200	337	57	186	44	6
1.5 ES	1.5	18 - 38	72	200	337	57	186	52	7.1
2 ES	2	23 - 50	87	237	430	70	240	65	13.2
3 ES	3	23 - 50	87	237	430	70	240	77	14.2
4 ES	4	26 - 58	115	293	500	86	252	69	21
6 ES	6	26 - 58	115	293	500	86	252	85	24.2
7.5 ES	7.5	30 - 72	120	350	560	80	335	90	35
9 ES	9	48 - 100	125	380	620	88	274	90	48
12 ES	12	75 - 150	135	480	760	90	485	130	90
15 ES	15	75 - 150	135	480	760	90	485	130	94
20 ES	20	75 - 150	160	550	890	100	565	140	132



P-6625



Pinzas de elevación Green Pin® tipo EU

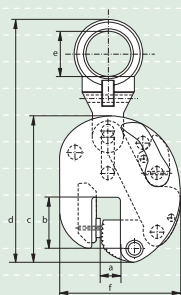
Para elevación y transporte en todas las direcciones

- **Material** : acero al carbono y acero aleado
- **Factor de Seguridad** : CMR = 5 x CMT
- **Acabado** : pintado
- **Certificación** : certificado de fabricante incluyendo nº de serie
Bajo petición se puede suministrar certificado de prueba

tipo	carga máxima de trabajo	ancho abertura	longitud abertura	longitud	longitud exterior	diámetro ojo interior	ancho exterior	espesor	peso unid.
	tons	a mm	b mm	c mm	d mm	e mm	f mm	g mm	kg
0.75 EU	0.75	0 - 14	45	115	220	31	104	36	1.6
1.5 EU	1.5	0 - 22	72	200	327	68	170	52	7.9
3 EU	3	0 - 28	87	237	450	80	218	77	15.2
6 EU	6	0 - 32	115	293	480	80	226	85	26
7.5 EU	7.5	0 - 42	120	350	580	80	305	90	35
9 EU	9	0 - 52	125	380	700	90	274	90	52
12 EU	12	0 - 75	135	480	780	115	410	130	94



P-6626



Pinzas de elevación Green Pin® tipo EUS

Para elevación y transporte en todas las direcciones

- **Material** : acero al carbono y acero aleado
- **Factor de Seguridad** : CMR = 5 x CMT
- **Acabado** : pintado
- **Certificación** : certificado de fabricante incluyendo nº de serie
Bajo petición se puede suministrar certificado de prueba

tipo	carga máxima de trabajo	ancho abertura	longitud abertura	longitud	longitud exterior	diámetro ojo interior	ancho exterior	espesor	peso unid.
	tons	a mm	b mm	c mm	d mm	e mm	f mm	g mm	kg
0.75 EUS	0.75	12 - 24	45	115	220	31	114	36	1.6
1.5 EUS	1.50	18 - 38	72	200	327	68	186	52	7.9
3 EUS	3	23 - 50	87	237	430	80	240	78	15
6 EUS	6	26 - 58	115	293	480	80	252	95	26
7.5 EUS	7.5	30 - 72	120	350	580	80	335	100	35
9 EUS	9	48 - 100	125	380	700	90	384	100	52
12 EUS	12	75 - 150	135	480	780	115	485	140	94

1

2

3

4

5

6

7

8

9

10

11

12

13

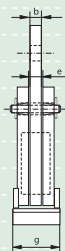
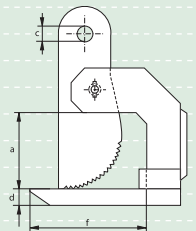
14

15

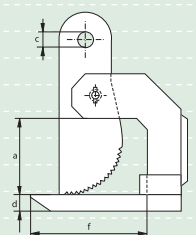
16



P-6635



P-6636



Pinzas de elevación Green Pin® tipo EH

Para elevación y transporte horizontal

- **Material** : acero al carbono y acero aleado
- **Factor de Seguridad** : CMR = 5 x CMT
- **Acabado** : pintado
- **Certificación** : certificado de fabricante incluyendo nº de serie
Bajo petición se puede suministrar certificado de prueba

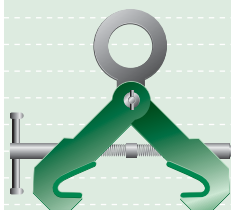
tipo	carga máxima de trabajo pareja	ancho abertura	espesor mordaza	diámetro ojo	espesor base	ancho	longitud base	ancho base	peso pareja
	tons	a mm	b mm	c mm	d mm	e mm	f mm	g mm	kg
1.5 EH	1.5	0 - 22	18	16.2	12	16	70	60	4
3 EH	3	0 - 60	16	23	25	18	155	80	11
4 EH	4	0 - 60	20	42	25	22	155	80	16.4
6 EH	6	0 - 60	20	42	25	22	155	100	17.8
8 EH	8	0 - 60	25	42	25	27	155	120	20
10 EH	10	0 - 60	25	42	30	27	155	120	28
14 EH	14	0 - 60	30	48	35	32	155	130	36
18 EH	18	0 - 60	30	48	40	32	155	150	48.2

Pinzas de elevación Green Pin® tipo EHS

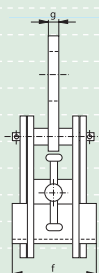
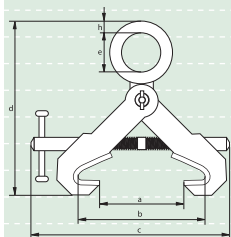
Para elevación y transporte horizontal

- **Material** : acero al carbono y acero aleado
- **Factor de Seguridad** : CMR = 5 x CMT
- **Acabado** : pintado
- **Certificación** : certificado de fabricante incluyendo nº de serie
Bajo petición se puede suministrar certificado de prueba

tipo	carga máxima de trabajo pareja	ancho abertura	espesor mordaza	diámetro ojo	espesor base	ancho	longitud base	ancho base	peso pareja
	tons	a mm	b mm	c mm	d mm	e mm	f mm	g mm	kg
3 EHS	3	0 - 100	16	23	25	18	155	80	12.4
4 EHS	4	0 - 100	20	42	25	22	155	80	17.6
6 EHS	6	0 - 100	20	42	25	22	155	100	20
8 EHS	8	0 - 100	25	42	25	27	155	120	26
10 EHS	10	0 - 100	25	42	30	27	155	120	32
14 EHS	14	0 - 100	30	48	40	32	155	130	40
18 EHS	18	0 - 100	30	48	40	32	155	150	52



P-6685



Pinzas de elevación Green Pin® tipo ESV

Para elevación y transporte vigas de acero

- **Material** : acero al carbono y acero aleado
- **Factor de Seguridad** : CMR = 5 x CMT
- **Acabado** : pintado
- **Certificación** : certificado de fabricante incluyendo nº de serie
Bajo petición se puede suministrar certificado de prueba

tipo	carga máxima de trabajo tons	ancho horquilla		longitud mm	altura interior		diámetro ojo mm	ancho mm	espesor mm	ancho mm	peso unidad kg
		a mm	b mm		c mm	d mm					
2 ESV	2	0 - 160	60 - 200	270	210 - 250	65	120	16	22	5.1	
3 ESV	3	0 - 160	60 - 200	270	250 - 290	65	120	16	22	5.3	
4 ESV	4	0 - 250	80 - 310	400	285 - 370	70	125	20	28	8.6	
5 ESV	5	0 - 260	90 - 320	400	355 - 445	80	125	20	36	11.1	
6 ESV	6	0 - 340	85 - 420	480	360 - 510	80	125	20	36	14	

Pinzas de elevación Green Pin®

repuestos



P-6651 ojo de elevación



P-6652 mecanismo de seguridad



S-6653 muelle



P-6654 segmento dentado



S-6655 eje con pasador



S-6656 pivote



S-6657 bulón para ojo de elevación



P-6658 ojo articulado para modelos "universal"